



Ernteschätzung 2020

Apfel- und Birnenanlagen der Schweiz / *Estimation de la récolte 2020*

Cultures de pommes et poires de la Suisse

Ernteschätzung nach Bavendorfer Methode / *Pronostic de récolte selon la méthode de Bavendorf*

(Stand des Fruchtwachstums per 17.07.2020 / *Etat de croissance des fruits au 17.07.2020*)



30.07.2020

Impressum / Mentions légales

Schweizer Obstverband / Fruit-Union Suisse
Baarerstrasse 88, CH-6300 Zug
Telefon +41 41 728 68 68, Fax +41 41 728 68 00
E-Mail sov@swissfruit.ch

Kopieren des Berichts oder Teile daraus nur unter Quellenangabe («Schweizer Obstverband»). /
Mention de la source (« Fruit-Union Suisse ») obligatoire pour toute copie intégrale ou partielle du rapport.

Schweizer Obstverband / Fruit-Union Suisse

Baarerstrasse 88, CH-6300 Zug, Telefon +41 41 728 68 68, Fax +41 41 728 68 00, sov@swissfruit.ch



1 Erläuterungen über die Schätzungsmethode / Précisions concernant la méthode d'estimation

Offizielles Verfahren für die Schätzung der Kernobsternte aus Kulturen ist seit 1986 die Bavendorfer Methode. Die mit Computer durchgeführte Schätzung beruht auf drei Elementen: der Fruchtbehangsdichte, dem Fruchtgewicht und dem Produktionspotential der Kulturen. Die Fruchtbehangsdichte wird durch Beobachtung gewonnen und das Fruchtgewicht durch Berechnung aus dem Durchmesser der Früchte. Das Produktionspotential wird aus der Obstkulturenstatistik (obst.ch) abgeleitet. Die Ermittlung der Fruchtbehangsdichten und der Fruchtdurchmesser geschieht jeweils im Juli in ausgewählten Stichprobenbetrieben. Vor der Publikation werden die Resultate verschiedenen Fachleuten der Branche zur Überprüfung unterbreitet.

Geschätzt wird der heranwachsende Gesamtertrag der Kernobstkulturen von Tafelkernobst. Die Schätzungen des Verarbeitungsobstes wird vom SOV separat durchgeführt. Die Branche schlägt jeweils vor, welche Sorten einzeln geschätzt werden sollen. Die Prognoseresultate sind regional wie folgt gegliedert:

Ostschweiz	TG, SG, GR, AI, AR
Wallis	VS
Genferseegebiet	VD, GE
Übrige Gebiete	LU, SH, SZ, ZG, ZH, GL, NW, OW, TI, UR, AG, BE, BL, FR, SO, BS, JU, NE

Wir danken allen Beteiligten für ihre wertvolle Mitarbeit und den Bewirtschaftern für die Erlaubnis zur Durchführung der Erhebungen.

Depuis 1986, la méthode de Bavendorf est officiellement utilisée en Suisse pour estimer les récoltes de fruits à pépins. Cette méthode repose sur 3 éléments pour l'établissement de pronostics à l'aide de l'ordinateur : la charge des arbres, le poids moyen des fruits à la récolte et le volume de production des cultures. Le premier est directement observé dans les cultures, le deuxième se calcule sur la base du diamètre des fruits mesuré dans les vergers et le troisième découle de la statistique des cultures fruitières (obst.ch). Les travaux d'observation ont lieu en juillet dans les exploitations témoins sélectionnées. Avant leur publication, les estimations sont soumises à des spécialistes de la branche.

La totalité de la production (= récolte pendante) des cultures de fruits à pépins est estimée pour les fruits de table. L'estimations pour les fruits à usage industriel est conduite séparément par la FUS. La branche propose systématiquement les variétés qu'il convient d'estimer individuellement. Les résultats sont classés et présentés par région de la façon suivante :

<i>Suisse orientale</i>	<i>TG, SG, GR, AI, AR</i>
<i>Valais</i>	<i>VS</i>
<i>Bassin lémanique</i>	<i>VD, GE</i>
<i>Autres régions</i>	<i>LU, SH, SZ, ZG, ZH, GL, NW, OW, TI, UR, AG, BE, BL, FR, SO, BS, JU, NE</i>

Nous profitons de l'occasion pour remercier cordialement toutes les personnes qui ont collaboré à l'estimation des récoltes de cette année ainsi que les exploitants qui ont autorisé les relevés dans leurs cultures.



2 Überblick / Aperçu

Witterung und Hängende Ernte – *Météo et récolte pendante*

Nach einem milden Winter erlebte die Schweiz einen relativ warmen Frühling. Der Frühling war in vielen Gegenden sehr sonnig und die Niederschläge waren oft ungenügend.

Um den 20. März strömte kalte Kontinentalluft in die Schweiz, die durchschnittliche Tagestemperatur fiel im Vergleich zum Winterhalbjahr 2019/2020 auf deutlich unter Normalwerte. Es gab mehrere Nächte mit Frost und die Temperatur in 2 m Höhe fiel örtlich auf etwa -3 bis -6 °C, was Frostbekämpfungsmassnahmen zur Schadensminimierung erforderlich machte.

Was die Saison 2020 betrifft, so sind die Kulturen schön, mit einem Vorsprung von etwa zehn Tagen, und die Ernteaussichten können im Allgemeinen als gut bezeichnet werden, vorausgesetzt, dass keine Witterungskapriolen die Ernteaussichten beeinträchtigen.

Après un hiver doux, la Suisse a connu un printemps relativement chaud. Le printemps a été très ensoleillé dans de nombreuses régions avec des précipitations souvent déficitaires. Vers le 20 mars, de l'air continental froid s'est dirigé vers la Suisse, la température moyenne journalière a baissé et l'on s'est retrouvé avec des valeurs vraiment inférieures à la normale en comparaison avec le semestre d'hiver 2019/2020. Il y a eu plusieurs nuits avec des gelées et la température à 2 mètres de hauteur s'est localement abaissée jusque vers -3 à -6 °C, nécessitant l'engagement de moyens de lutte contre le gel afin de minimiser les dégâts.

En ce qui concerne la campagne 2020, les cultures sont belles, en avance d'une dizaine de jours et les perspectives de récolte peuvent, en général, être qualifiées de bonnes, sous réserve qu'aucun accident météorologique n'affecte les perspectives de récoltes.

Allgemeine Einschätzungen: / *Appréciations générales :*

Die Prognose für die Tafelapfelernte 2020 liegt bei 138 767 Tonnen (+ 6 %) und die Tafelbirnenernte bei 23 701 Tonnen (+ 1 %).

Die Behangsdichte der Äpfel ist im Allgemeinen vergleichbar mit derjenige des Vorjahrs. Die klassischen Alternanzsorten wie Boskoop, Gravenstein, Diwa und Topaz sind stärker behangen als im Vorjahr. Die anderen Sorten haben ziemlich stabile Erträge.

Bei Birnen ist die Behangsdichte geringer als im Vorjahr, aber die Früchte sind im Durchschnitt 7 bis 8 mm grösser. Im Vergleich zu 2019 ist die Birnen-Ernteschätzung für die Ostschweiz und das Genferseegebiet niedriger, während für das Wallis und die Zentralschweiz das Gegenteil zutrifft.

Les prévisions pour la récolte de pommes de table 2020 se chiffrent à 138 767 tonnes (+6 %) et celle de poires de table à 23 701 tonnes (+1 %).

La densité de charge des pommes est généralement comparable à l'année précédente. Les variétés classiques qui alternent dont Boskoop, Gravensteiner, Diwa et Topaz sont supérieures à l'année précédente. Les autres variétés ont des rendements plutôt stables.

Pour les poires, la densité de charge est inférieure à celle de l'année précédente, mais les fruits sont en moyenne plus gros de 7 à 8 mm. Par rapport à 2019, pour la Suisse orientale et le bassin lémanique, l'estimation de récolte de poires est inférieure alors que c'est l'inverse pour le Valais et pour la Suisse centrale.



Ostschweiz: / Suisse orientale :

Für die Hauptsorten Gala, Golden und Braeburn sind die Aussichten gut bis sehr gut. Insgesamt ist die Behangsdichte gut, aber einige Sorten zeigen relativ hohe Frostschäden, die sich negativ auf die Tafelobstmengen auswirken werden.

Bei Birnen wird eine durchschnittliche Ernte erwartet, mit einem Rückgang der Mengen für Kaiser Alexander um fast 20 % im Vergleich zu 2019.

Pour les principales variétés Gala, Golden et Braeburn, les perspectives sont bonnes à très bonnes. Dans l'ensemble, la densité de charge est bonne mais l'on constate sur certaines variétés des dégâts de gel relativement importants ce qui va influencer négativement les volumes en fruits de table. Pour les poires, la récolte s'annonce moyenne avec une baisse de volumes pour Beurré Bosc de près de 20 % par rapport à 2019.

Zentralschweiz: / Suisse centrale :

Die Kernobsternte wird 14 bis 15 Tage früher als im vergangenen Jahr angekündigt.

Zum Zeitpunkt der Schätzung lagen die gemessenen Fruchtdurchmesser über dem Durchschnitt. Bei allen Sorten sind die Behänge sehr ausgeglichen und die Fruchtentwicklung ist sehr gut. Bei den triploiden Sorten (Boskoop, Jonagold, Gravenstein) wird der Anteil der grossen Früchte höher sein, ebenso wie das Vorhandensein von Frostringen. Die Fruchtentwicklung ist bei allen Sorten aussergewöhnlich gut.

La récolte de fruits à pépins est annoncée avec 14 à 15 jours d'avance par rapport à l'année dernière. Au moment de l'estimation, les diamètres de fruits mesurés étaient supérieurs à la moyenne. Dans toutes les variétés, les charges sont très équilibrées et le développement des fruits est très bon. Dans les variétés triploïdes (Boskoop, Jonagold, Gravensteiner), le pourcentage de gros fruits sera plus important tout comme la présence d'anneaux de gel. Le développement des fruits est exceptionnellement bon dans toutes les variétés.

Genferseegebiet: / Bassin lémanique :

Der Austrieb des Kernobstes erfolgte früh, eine Woche früher als im Jahr 2019. Die Blüte fand unter guten klimatischen Bedingungen statt, mit guter Blüte, ausser bei Golden und Tentation, wo die Blüte verstreut war. Zwei Frosteinbrüche betrafen einige Gemeinden vor der Blüte, zwischen Ende März und Anfang April. Auf lokaler Ebene wurden Ernteverluste oder Frostringeschäden gemeldet, insbesondere bei Birnen. In der Region wurden mehrere Hagelereignisse gemeldet, einige Kernobstparzellen waren betroffen, insbesondere Birnen, die häufiger nicht unter den Schutznetzen stehen.

Le débourrement des fruits à pépins a été précoce avec une semaine d'avance par rapport à 2019. La floraison a eu lieu dans de bonnes conditions climatiques, avec une bonne floraison, sauf pour Golden et Tentation où la floraison était éparse. Deux épisodes de gel ont touché certaines communes avant la fleur entre fin mars et début avril. Localement, des pertes de récoltes ou des dégâts d'anneau de gel sont à déclarer, surtout sur poires. Plusieurs épisodes de grêle ont été signalés dans la région, quelques parcelles de fruits à pépins sont touchées, notamment les poires qui sont plus souvent hors filets de protection.



Wallis: / Valais :

Bei den Sorten Gala und Braeburn sind die Aussichten geringer als 2019 und insgesamt ist auch die Behangsdichte geringer. Die Ernteschätzung liegt etwa elf Prozent niedriger als 2019.

Bei Birnen wird erwartet, dass die Ernte gleich hoch oder etwas höher ausfallen wird als im Jahr 2019. Für Conférence wird sich eine Erhöhung des Volumens um fast 200 Tonnen ergeben. Dennoch ist Vorsicht geboten, da die Menge der Williams-Birnen mehr als 38 % ausmacht, von denen der Grossteil für die Industrie bestimmt ist.

Pour les variétés Gala et Braeburn, les perspectives sont inférieures à 2019 et dans l'ensemble la densité de charge est également inférieure. L'estimation de récolte est d'environ onze pourcent inférieure à celle de 2019.

Pour les poires, la récolte s'annonce identique voire légèrement supérieure à 2019. A noter une augmentation de volume en Conférence de près de 200 tonnes. Restons cependant prudent car, le volume de poires Williams représentant plus de 38 % et en majorité destinée à l'industrie.

Dank / Remerciements

Alle genannten Fakten entsprechen den zum Berichtszeitpunkt zur Verfügung stehenden Informationen. Der weitere Kulturverlauf und insbesondere das Wetter können auf die effektiven Mengen noch einen grösseren Einfluss haben.

Wir danken allen unseren Partnern, insbesondere den Produzenten, den Gruppenchefs, den Experten und den kantonalen Fachstellen für ihre Mitwirkung und für die gelieferten nötigen Grundlagen für diesen Bericht.

Toutes les informations ci-dessus correspondent au moment de l'établissement du rapport. Le déroulement ultérieur des cultures, et spécialement la météo, peuvent avoir une assez grande influence sur les quantités réelles.

Nous remercions tous nos partenaires, spécialement les producteurs, les chefs de groupe, les experts et les stations cantonales de leur contribution et des informations fournies, indispensables pour établir ce rapport.



3 Schätzung 2020 / Estimation 2020

3.1 Ernte aus Apfelanlagen / Récolte des cultures de pommes

	Schweiz Suisse			Ostschweiz Suisse orientale TG, SG, GR, AI, AR			Wallis Valais			Genferseegebiet Bassin lémanique VD, GE			Übrige Gebiete Autres régions (siehe Seite 2 / voir page 2)		
	Ernte Récolte ¹⁾ 2018	Ernte Récolte ¹⁾ 2019	Schätzung Estimation 2020	Ernte Récolte ¹⁾ 2018	Ernte Récolte ¹⁾ 2019	Schätzung Estimation 2020	Ernte Récolte ¹⁾ 2018	Ernte Récolte ¹⁾ 2019	Schätzung Estimation 2020	Ernte Récolte ¹⁾ 2018	Ernte Récolte ¹⁾ 2019	Schätzung Estimation 2020	Ernte Récolte ¹⁾ 2018	Ernte Récolte ¹⁾ 2019	Schätzung Estimation 2020
	t	t	t	t	t	t	t	t	t	t	t	t	t	t	t
Äpfel / Pommes	158 105	130 541	138 767	63 999	57 506	62 810	37 788	32 485	28 991	26 827	25 109	20 759	29 491	15 441	26 207
Gala	42 543	36 077	36 953	17 000	14 779	17 401	10044	9 508	7 482	9 072	8 019	6 800	6 427	3 771	5 270
Golden Delicious	21 745	18 023	16 865	8 429	6 684	6 514	6202	4 820	4 895	5 570	5 212	4 149	1 544	1 307	1 307
Braeburn	16 115	12 206	13 162	5 292	3 938	4 950	5244	4 180	3 440	2 807	2 077	1 925	2 772	2 011	2 847
Scifresh (Jazz®)	4 617	4 858	3 823	54	59	64	1780	1 680	1 537	2 594	2 983	2 003	189	136	219
Jonagold	10 051	7 812	8 265	7 780	6 372	6 097	238	273	242	153	168	186	1 880	999	1 740
Boskoop	6 597	4 231	6 062	3 534	2 551	3 336	190	340	371	1 063	945	1 154	1 810	395	1 201
Cripps Pink (Pink Lady®)	4 178	3 642	3 131	113	113	113	3008	2 450	2 260	1 050	1 072	750	7	7	8
Idared	2 251	1 923	2 826	940	888	954	410	482	550	95	101	108	806	452	1 214
Milwa (Diwa®, Junami®)	5 187	2 443	3 888	1 916	1 045	1 783	608	350	330	678	574	382	1 985	474	1 393
Elstar	3 020	1 814	2 408	1 987	1 452	1 592	48	42	52	58	65	70	927	255	694
Cox Orange	2 463	1 718	1 640	2 237	1 632	1 486	10	0	0	5	5	5	211	81	149
Topaz	3 182	1 673	2 852	1 218	1 192	1 291	369	86	386	71	78	85	1 524	317	1 090
Gravenstein(er)	3 395	2 188	3 040	1 977	1 318	1 661	870	668	836	12	18	21	536	184	522
Maigold *	189	94	0	0	0	0	189	94	0	0	0	0	0	0	0
übrige Sorten ²⁾ autres variétés ²⁾	32 572	31 839	33 852	11 522	15 483	15 568	8578	7 512	6 610	3 599	3 792	3 121	8 873	5 052	8 553

¹⁾ Nachernteschätzung vom Schweizer Obstverband zusammen mit den regionalen Expertengruppen

¹⁾ *Evaluation de récolte de la Fruit-Union Suisse en coopération avec les groupes d'experts régionaux*

²⁾ Das Ergebnis wird mit dem durchschnittlichen t/ha-Ertrag der geschätzten Sorten pro Gebiet berechnet /

²⁾ *Dans les calculs, on part du rendement moyen (t/ha) des variétés estimées par région*

* Nicht mehr erhoben; ab 2019 gehört Maigold zu den übrigen Sorten / * *Plus relevée ; dès 2019, Maigold est comprise dans les autres variétés*

Schweizer Obstverband / Fruit-Union Suisse

Baarerstrasse 88, CH-6300 Zug, Telefon +41 41 728 68 68, Fax +41 41 728 68 00, sov@swissfruit.ch



3.2 Ernte aus Birnenanlagen / Récolte des cultures de poires

	Schweiz Suisse			Ostschweiz Suisse orientale TG, SG, GR, AI, AR			Wallis Valais			Genferseegebiet Bassin lémanique VD, GE			Übrige Gebiete Autres régions (siehe Seite 2 / voir page 2)		
	Ernte Récolte ¹⁾ 2018	Ernte Récolte ¹⁾ 2019	Schätzung Estimation 2020	Ernte Récolte ¹⁾ 2018	Ernte Récolte ¹⁾ 2019	Schätzung Estimation 2020	Ernte Récolte ¹⁾ 2018	Ernte Récolte ¹⁾ 2019	Schätzung Estimation 2020	Ernte Récolte ¹⁾ 2018	Ernte Récolte ¹⁾ 2019	Schätzung Estimation 2020	Ernte Récolte ¹⁾ 2018	Ernte Récolte ¹⁾ 2019	Schätzung Estimation 2020
	t	t	t	t	t	t	t	t	t	t	t	t	t	t	t
Birnen / Poires Total	25 832	23 509	23 701	11 811	11 310	10 161	8 915	8 627	9 322	1 179	1 324	1 224	3 927	2 248	2 994
<i>davon/dont:</i>															
Williams	5272	4 556	4 975	615	650	651	3 694	3 420	3 573	61	75	73	902	411	678
Conférence	4610	4 061	4 531	2 466	2 290	2 556	778	742	932	359	346	346	1 007	683	697
Kaiser Alexander/Beurré Bosc	9746	8 887	7 740	7 400	7 000	5 624	828	897	907	245	323	279	1 273	667	930
Gute Luise /Louise Bonne	2406	2 357	2 511	125	120	126	2 235	2 180	2 325	28	30	32	18	27	28
Übrige Sorten/autres variétés ²⁾	3798	3 648	3 944	1 205	1 250	1 204	1 380	1 388	1 585	486	550	494	727	460	661

¹⁾ Nachernteschätzung vom Schweizer Obstverband zusammen mit den regionalen Expertengruppen

¹⁾ *Estimation post-récolte de la Fruit-Union Suisse en coopération avec les groupes d'experts régionaux*

²⁾ Das Ergebnis wird mit dem durchschnittlichen t/ha-Ertrag der geschätzten Sorten pro Gebiet berechnet /

²⁾ *Dans les calculs, on part du rendement moyen (t/ha) des variétés estimées par région*



3.3 Flächenerträge / Rendements des cultures

Art / Sorte	Schweiz	Ostschweiz TG, SG, GR, AI, AR	Wallis	Genfersee- gebiet VD, GE	Übrige Gebiete (siehe Seite 2)
Espèce / variété	Suisse	Suisse orientale	Valais	Bassin lémanique	Autres régions (voir page 2)
	t/ha	t/ha	t/ha	t/ha	t/ha
Äpfel / Pommes	33.7	41.9	27.6	33.9	35.8
Gala	35.3	47.1	26.2	33.9	36.6
Golden Delicious	39.6	45.2	32.0	35.4	38.3
Braeburn	36.8	43.5	26.9	41.0	49.8
Scifresh (Jazz®)	31.4	30.7	24.4	30.1	36.5
Jonagold	46.2	51.0	46.2	39.5	39.3
Boskoop	30.4	52.0	46.1	35.1	32.2
Cripps Pink (Pink Lady®)	36.9	50.2	33.4	40.6	28.6
Idared	41.3	52.0	47.8	38.7	50.8
Milwa (Diwa®, Junami®)	20.8	35.3	15.4	28.1	33.0
Elstar	29.5	42.8	27.0	28.1	30.8
Cox Orange	25.9	26.3	.	26.2	15.7
Topaz	23.8	32.0	28.2	27.9	31.2
Gravenstein(er)	24.1	43.9	27	12.3	25.9
Übrige Sorten ^{1)/} Autres variétés	24.7	37.7	25.5	31.0	33.4
Birnen / Poires	33.7	40.2	31.1	24.8	22.8
Williams	33.3	28.8	35.7	26.8	27.9
Conférence	33.4	40.6	33.3	24.2	22.9
Kaiser Alexander/Beurré Bosc	37.4	41.9	26.7	25.7	20.5
Gute Luise / Louise Bonne	29.2	19.7	27.6	20.8	12.7
Übrige Sorten ^{1)/} Autres variétés	31.2	42.2	32.3	24.8	22.8

¹⁾ Das Ergebnis wird mit dem durchschnittlichen t/ha-Ertrag der geschätzten Sorten pro Gebiet berechnet

¹⁾ Dans les calculs, on part du rendement moyen (t/ha) des variétés estimées par région



3.4 Fruchtbehangsdichte / Charge des arbres

Schweiz Suisse	Fruchtbehangsdichte Densité de charge			
	2017	2018	2019	2020
Apfelsorten / Variétés de pommes				
Mittlerer Behang / charge moyenne	5.0	8.5	6.8	6.8
Gala	7.1	9.1	7.5	7.0
Golden Delicious	6.5	8.5	7.2	6.0
Braeburn	4.5	8.5	7.4	6.9
Scifresh (Jazz®)	7.5	7.9	7.2	5.7
Jonagold	3.0	8.0	7.2	6.9
Boskoop	3.4	8.6	5.4	6.7
Cripps Pink (Pink Lady®)	6.8	8.5	7.2	6.3
Idared	5.4	8.2	6.8	7.7
Milwa (Diwa®, Junami®)	3.7	9.5	5.6	7.3
Elstar	4.4	8.1	5.9	6.8
Cox Orange	4.8	7.8	6.4	4.8
Topaz	3.7	7.8	6.1	7.9
Gravenstein(er)	3.5	7.2	6.0	7.0
Birnensorten / Variétés de poires				
Mittlerer Behang / charge moyenne	4.1	6.8	6.5	6.1
Williams	4.3	5.3	4.7	5.0
Conférence	5.2	7.9	7.5	6.3
Kaiser Alexander / Beurré Bosc	2.8	7.0	6.8	5.9
Gute Luise / Louise Bonne	5.5	6.2	6.2	6.3

Die Fruchtbehangsdichte ist ein Mass, um die Fruchthäufigkeit am Baum auszudrücken

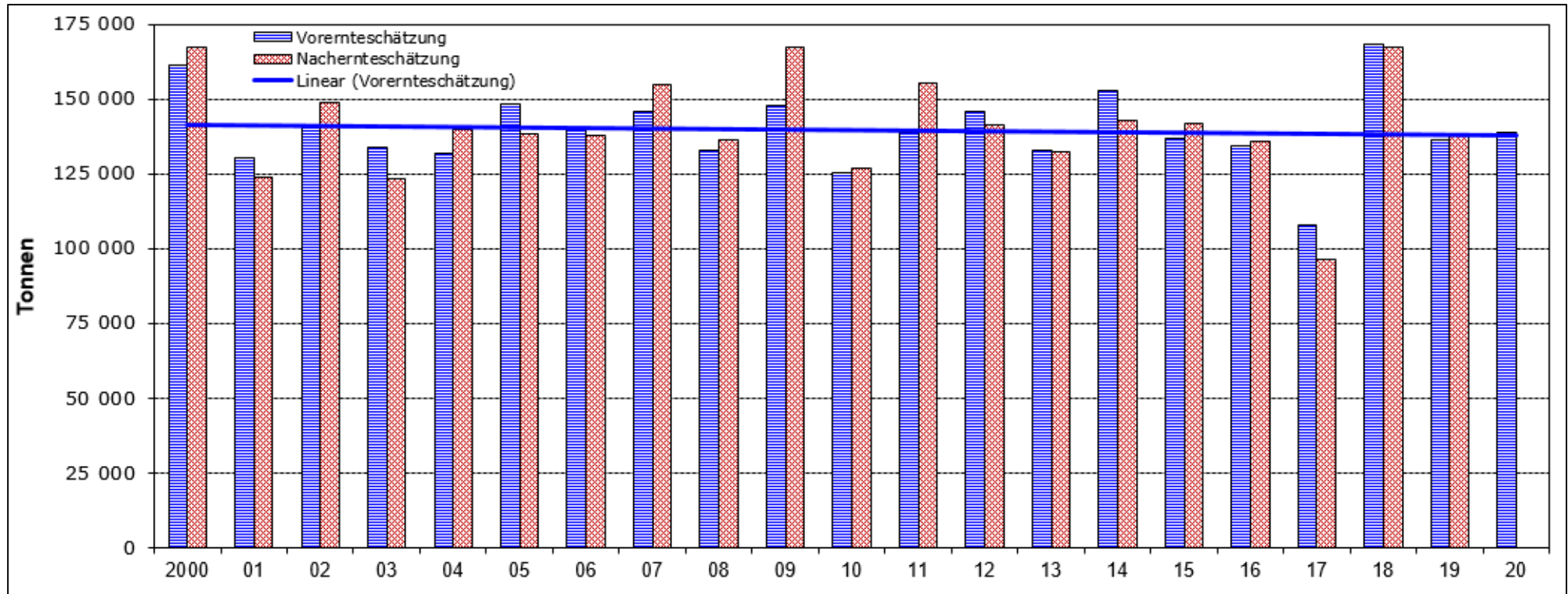
(0 = kein Behang, 10 = sehr starker Behang)

La densité de charge donne une idée de la fréquence des fruits sur les arbres

(0 = aucun fruit, 10 = forte charge)



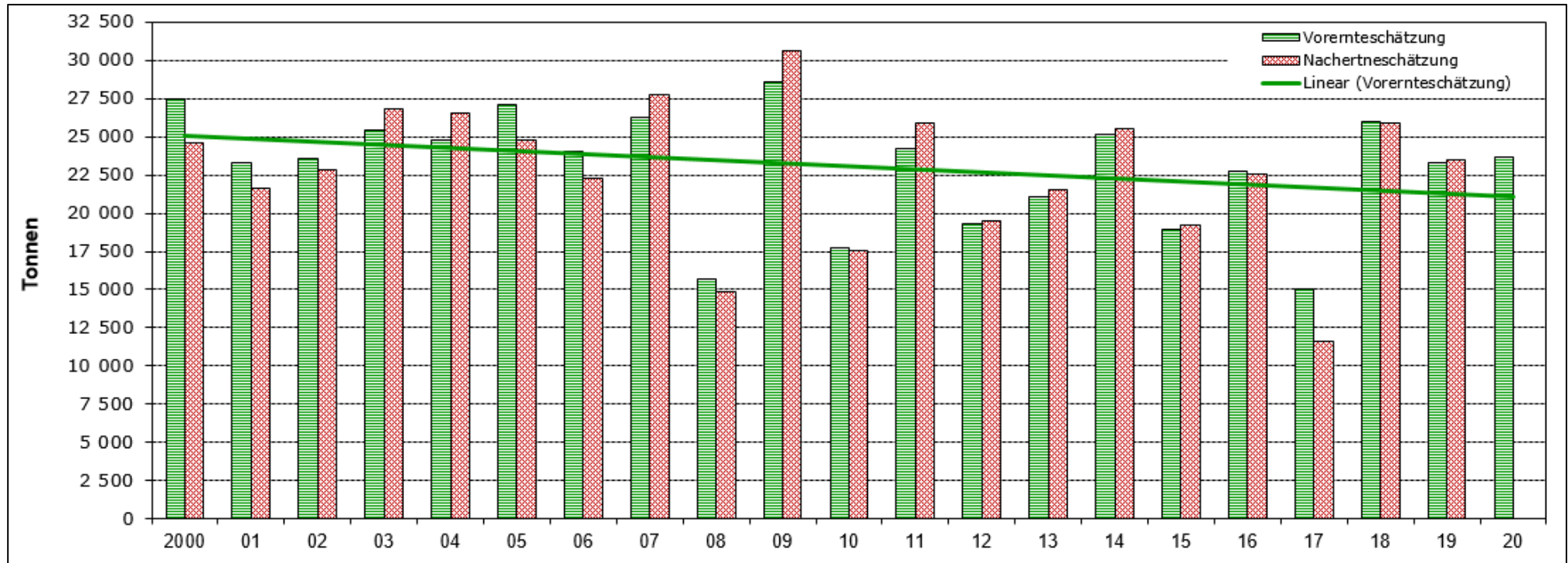
3.5 Apfelanlagen – Vor- und Nachernteschätzung / Cultures de pommes – Estimations pré et post récoltes



Ab 2018: Ernteschätzung vom Schweizer Obstverband zusammen mit den regionalen Expertengruppen
Dès 2018 : prévisions de récolte conduite par la Fruit-Union Suisse en coopération avec les groupes d'experts régionaux



3.6 Birnenanlagen – Vor- und Nacherteschtzung / Cultures de poires – Estimations pré et post récoltes



Ab 2018: Ernteschätzung vom Schweizer Obstverband zusammen mit den regionalen Expertengruppen
Dès 2018 : prévisions de récolte conduite par la Fruit-Union Suisse en coopération avec les groupes d'experts régionaux

Schweizer Obstverband / Fruit-Union Suisse

Baarerstrasse 88, CH-6300 Zug, Telefon +41 41 728 68 68, Fax +41 41 728 68 00, sov@swissfruit.ch